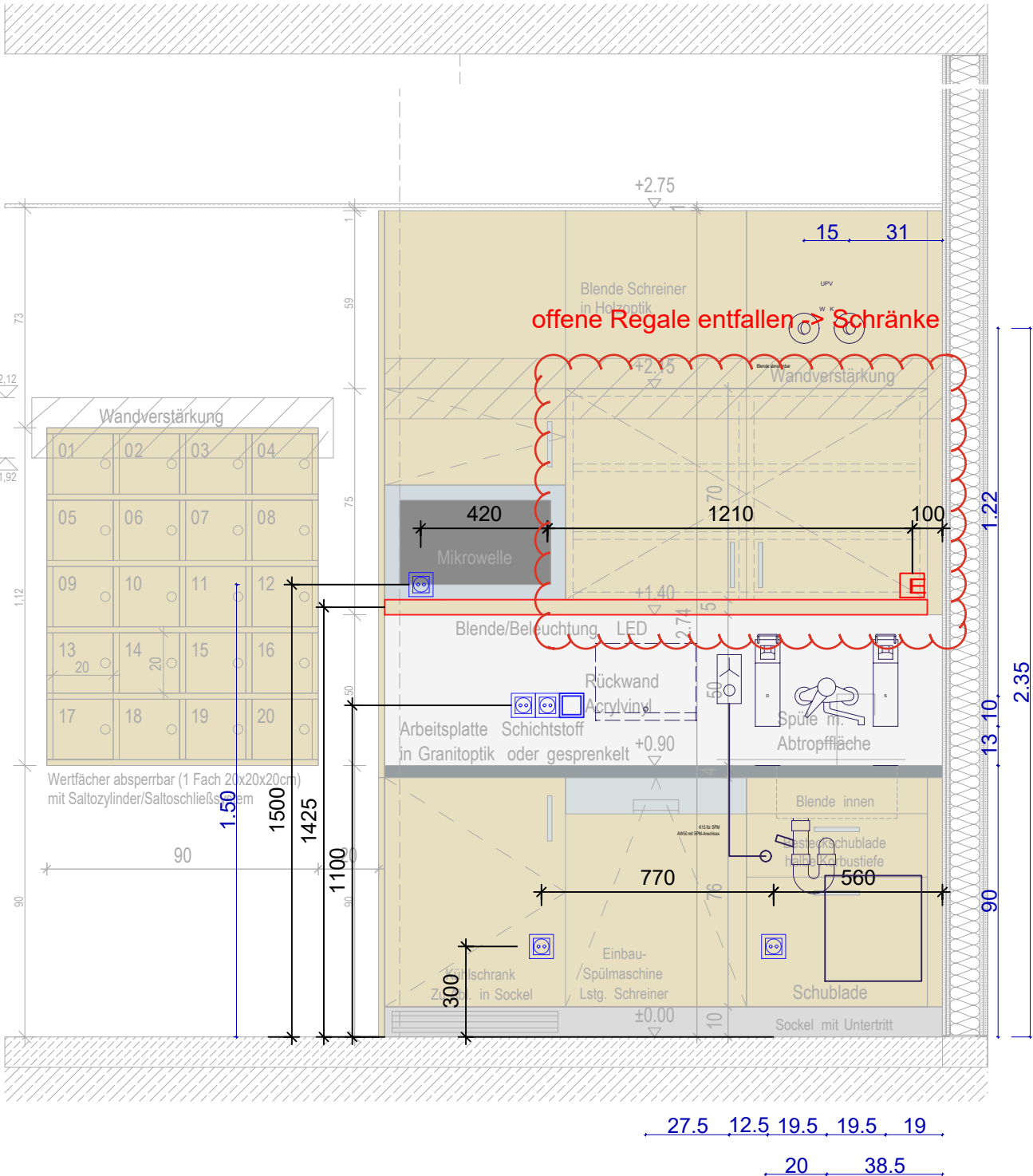


Seitenansicht

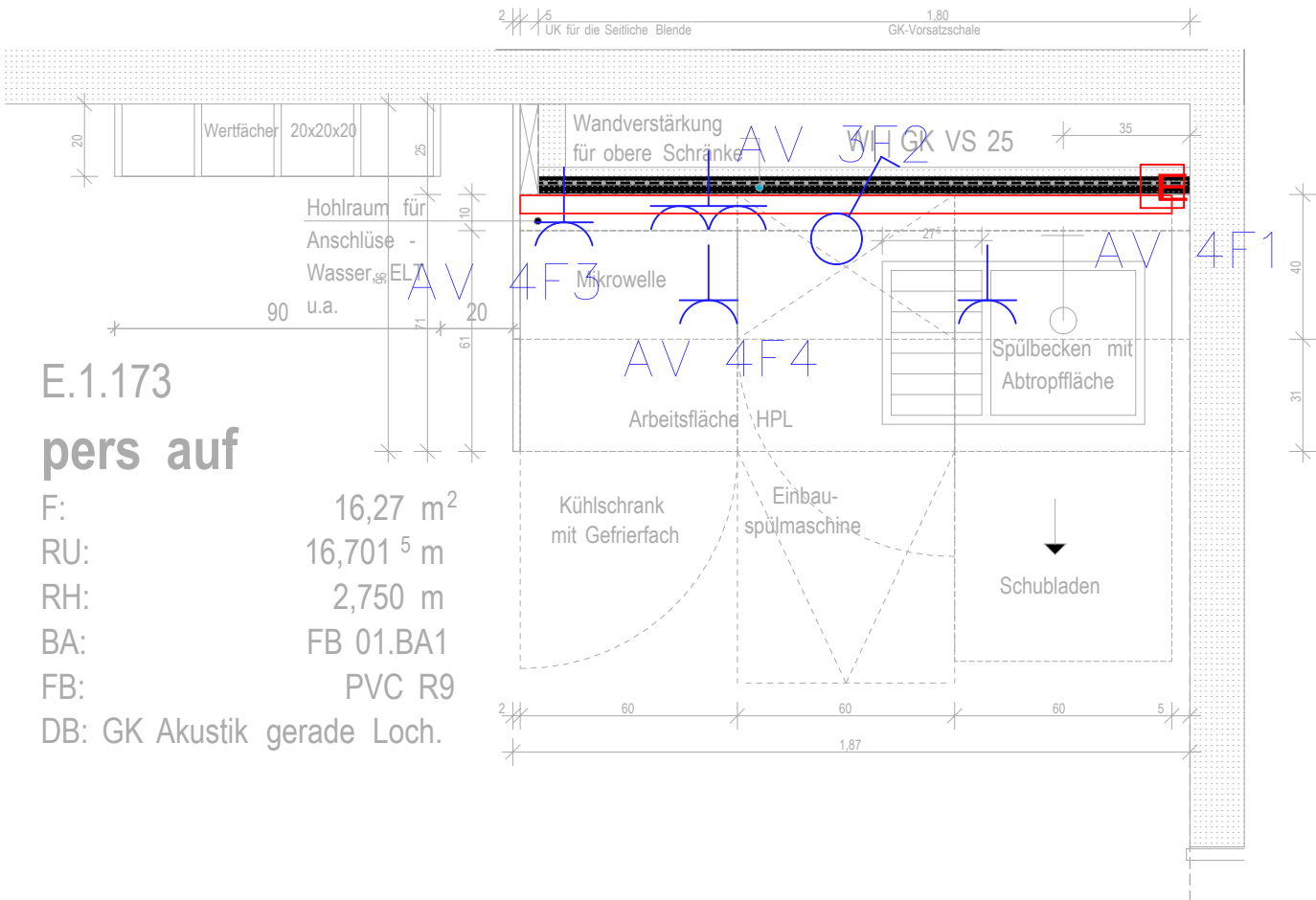


Frontansicht

**HINWEIS:**

- Alle Materialien und Oberflächen: nach Mustervorlage!
- Fronten und Korpus:
  - HPL beschichtet mit ABS Kanten
  - Dekor - Birke
  - Griffe: Edelstahlbügelgriffe
  - Arbeitsplatte HPL, grau

**Dekor Birke**



Grundriss

E.1.173

pers auf

F: 16,27 m<sup>2</sup>  
RU: 16,701<sup>5</sup> m  
RH: 2,750 m  
BA: FB 01.BA1  
FB: PVC R9  
DB: GK Akustik gerade Loch.

Legende Wandansichten	
	Schalter / Taster
	Jalousietaster
	Steckdosen 1-fach, 2-fach
	Steckdosen mit Orientierungsleuchte
	Datendose RJ45 1-fach, 2-fach
	Elektro-Anschluss
	Einbauleuchte
	Wandleuchten
	Potentialanschlussdose
	Bettenbediengerät / Anschlussdose
	Ruftaster
	Ruftaster mit Nebensteckkontakt
	Rufabstelltaster
	Raumtemperatur
	Zimmerterminal
	Motoranschluss für Jalousie

Der Entwurf ist geistiges Eigentum des Planers & urheberrechtlich geschützt. Vervielfältigungen & Weitergabe an Dritte erfolgt nur mit ausdrücklicher Genehmigung des Planverfassers. Bei Missbrauch bleiben rechtliche Schritte vorbehalten.

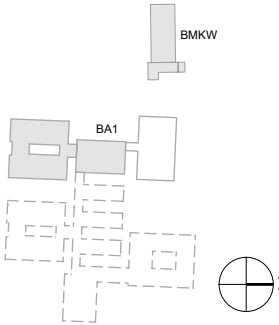
					15
					14
					13
					12
					11
					10
					09
					08
					07
					06
					05
					04
Anpassungen Festenbauten	F+J	02.06.2026			03
Anpassungen Festenbauten	F+J	20.05.2026			02
Anpassungen ELT	F+J	16.01.2026			01
FREIGABE (exkl. ELT)	MS	31.10.2025			00
ANDERUNGSBESCHREIBUNG					PLANINDEX
GEZ					DATUM

PLANINHALT: Wandansicht Teeküche PersAuf PLANNR.: GAP1\_WA\_5.915\_Teeküche/PersAuf\_03

AUSFÜHRUNGSPLAN

GÜLTIGKEIT IN ANGRENZENDEN PLAN

2.OG OKFFB = +7.615 = +293.805 m üNN  
1.OG OKFFB = +3.98 = +290.17 m üNN  
EG OKFFB = ±0.00 = +286.19 m üNN  
UG OKFFB = -3.98 = 282.21 m üNN



AUSFÜHRUNGSPLANUNG

Generalausbauplanung  
Klinikum am Europakanal

PLANINHALT:  
WANDANSICHT  
Teeküche PersAuf  
E.1.173

PLANNR.:  
GAP1\_WA\_5.915\_Teeküche/PersAuf\_02

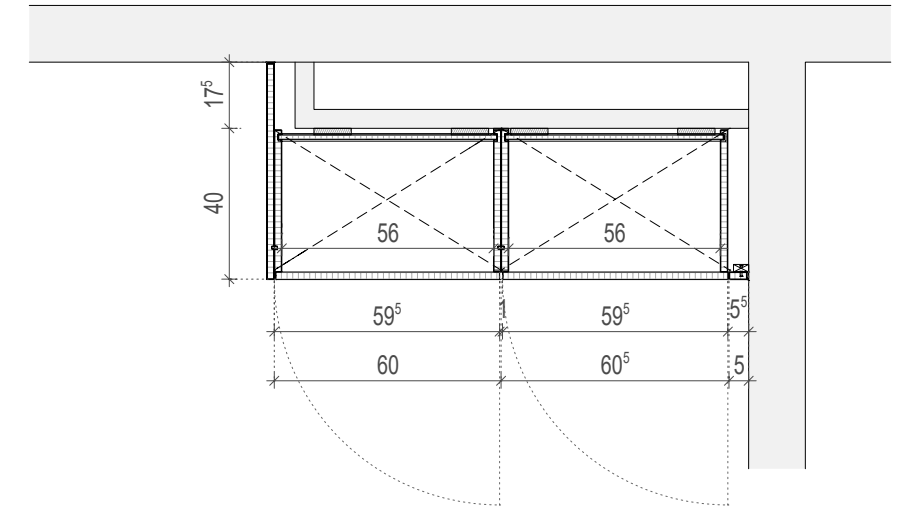
MASSSTAB:  
1:20

DATUM:  
02.06.2026

INDEX:  
03

FREIGEgeben:  
FREIGABE (exkl. ELT)

DATUM:  
31.10.2025

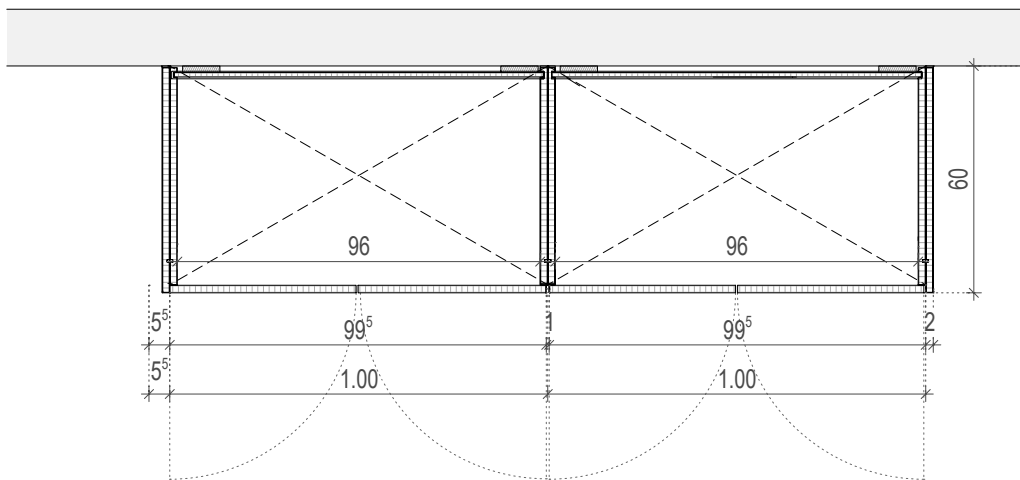


Technical drawing of a kitchen cabinet side view. The drawing shows a cabinet with a total height of 1.27m and a total width of 87cm. The cabinet is divided into three main sections: a top section (31cm high), a middle section (34cm high), and a bottom section (27cm high). The top section has a door with a 'Muschelgriff, Edelstahl' (shell handle, stainless steel) and is labeled 'Schränk absperierbar' (cabinet lockable). The middle section has a door with a 'Muldengriff, Edelstahl' (channel handle, stainless steel) and is also labeled 'Schränk absperierbar'. The bottom section is labeled 'Böden individuell höhenverstellbar' (shelves individually height-adjustable). The cabinet is mounted on a 'Sockelblende HPL, verdeckt verschraubt' (HPL base plate, covered screws). The top edge is labeled '+2.75 UK AHD' and 'Silikonfuge allseitig' (silicone joint all-round). The bottom edge is labeled 'verdeckt verschraubt' (covered screws). The drawing includes various dimension lines and labels for components like 'PU-Kante an sichtbaren Kanten umlaufend' (PU edge running around visible edges) and 'verdeckt verschraubt' (covered screws).

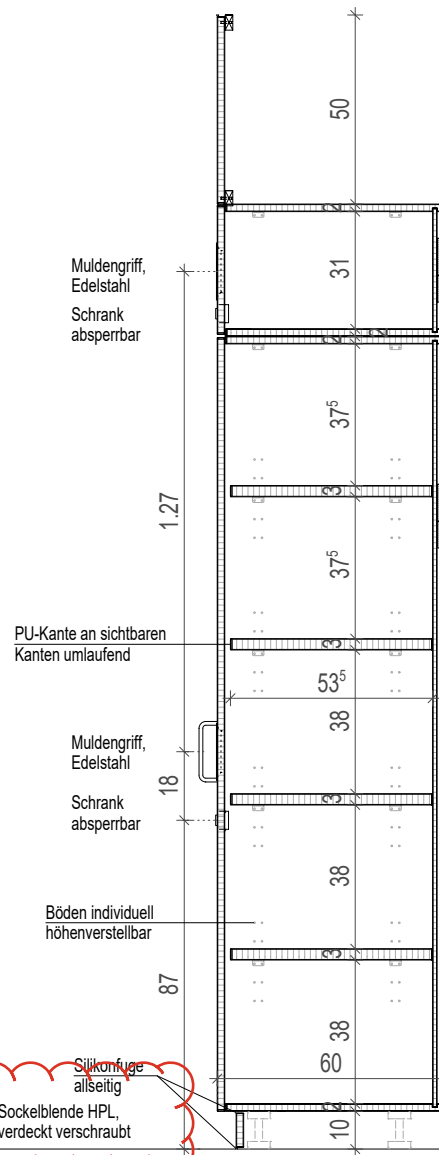
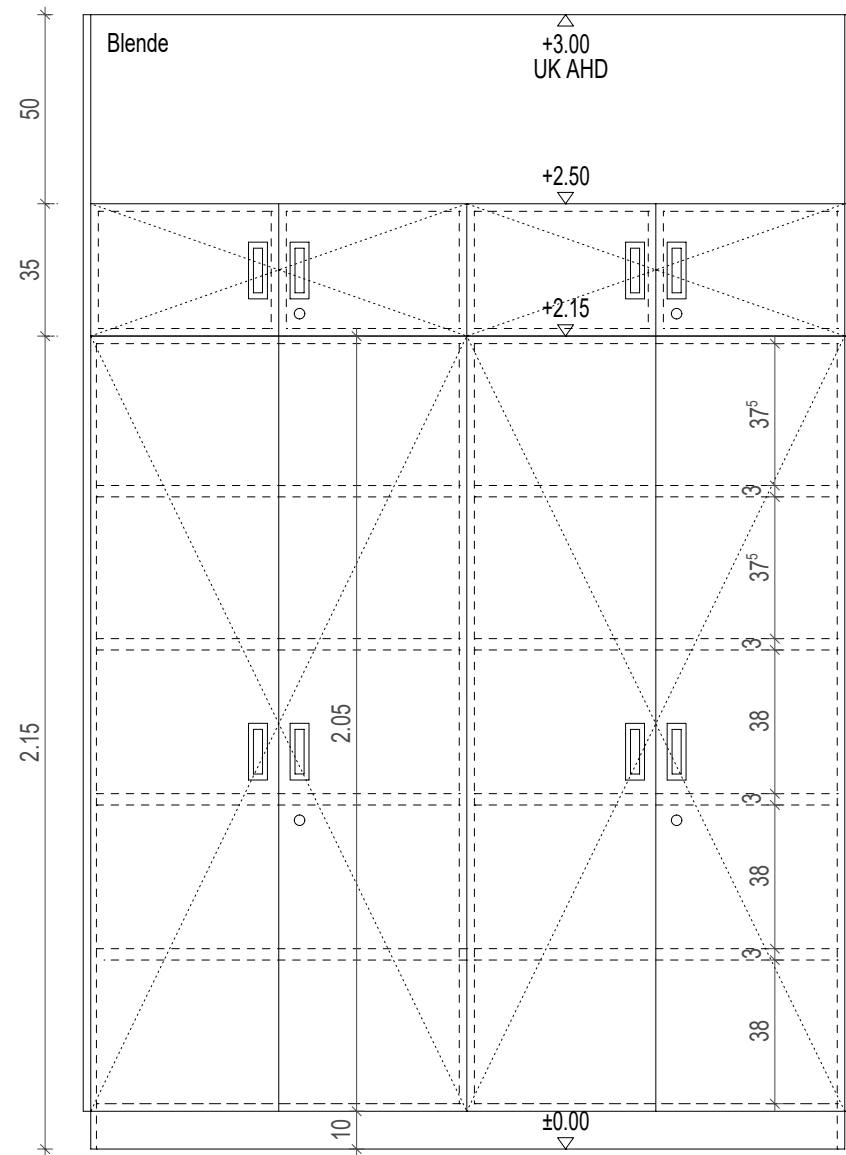
<p><b>Räume ohne Blende:</b>  O1.3.009, O1.3.010, O1.3.011, O1.3.049, O1.3.050, O1.3.051,  O2.3.009, O2.3.010, O2.3.011, O3.3.049, O2.3.050, O2.3.051  (12 Stück)</p> <p><b>Räume mit Blende:</b>  E.1.174, E.1.175, E.3.009, E.3.010, E.3.011, E.3.012, E.3.049,  E.3.050, E.3.051, E.3.052, O1.3.012, O1.3.052, O2.3.012, O2.3.052  (14 Stück)</p>
--

Regeldetail D-800  
Schrank Dienstraum

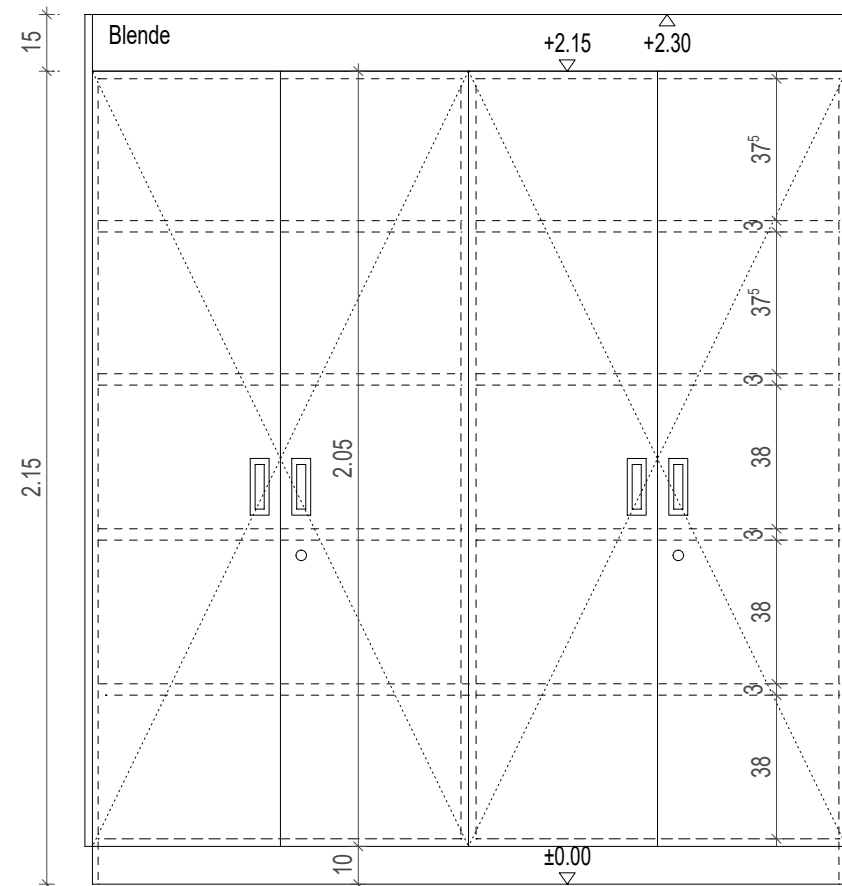
$$H/B = 297 / 420 \text{ (0.12m}^2\text{)}$$



Material: Holzwerkstoff mit  
HPL-Beschichtung weiß



Sockel verdeckt verschraubt



Einbausituation  
Raum O1.1.195

Legende Übersichtspläne Festeinbauten

● Schrank Funktionsbau freistehend

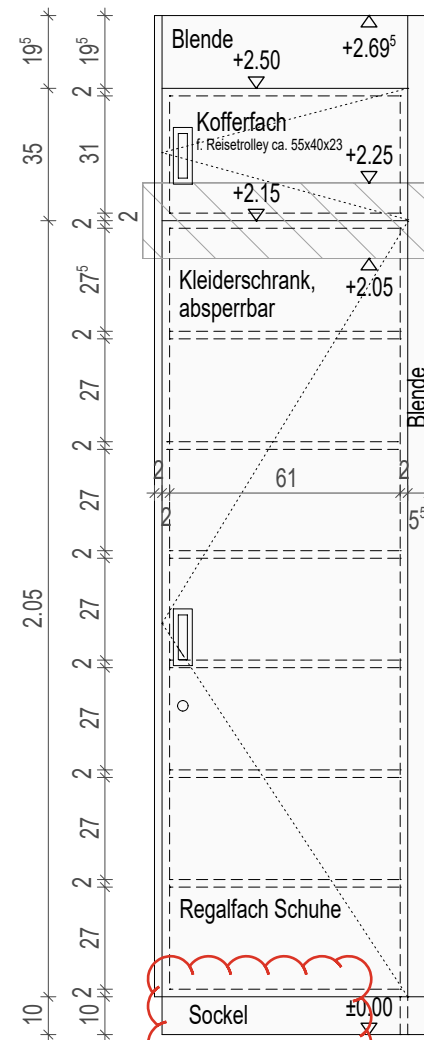
Gilt für Raum:  
**EG**  
E.1.197, E.1.198  
**1.OG**  
O1.1.195

KLINIKUM AM EUROPAKANAL  
GENERALAUSBAUPLANUNG BA1

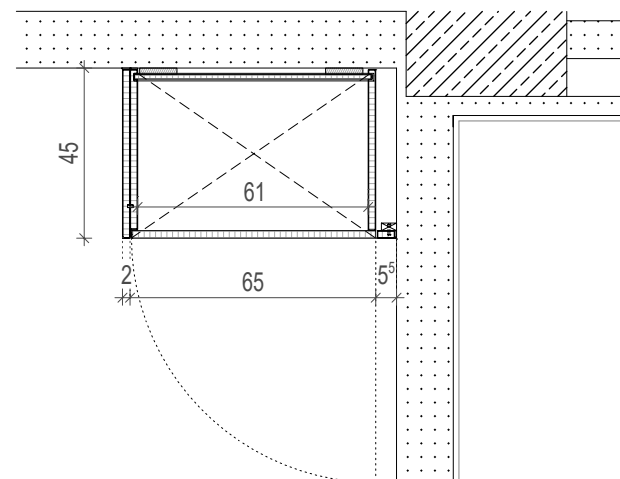
M 1:20

Regeldetail D-802  
Schrank Funktionsbau freistehend



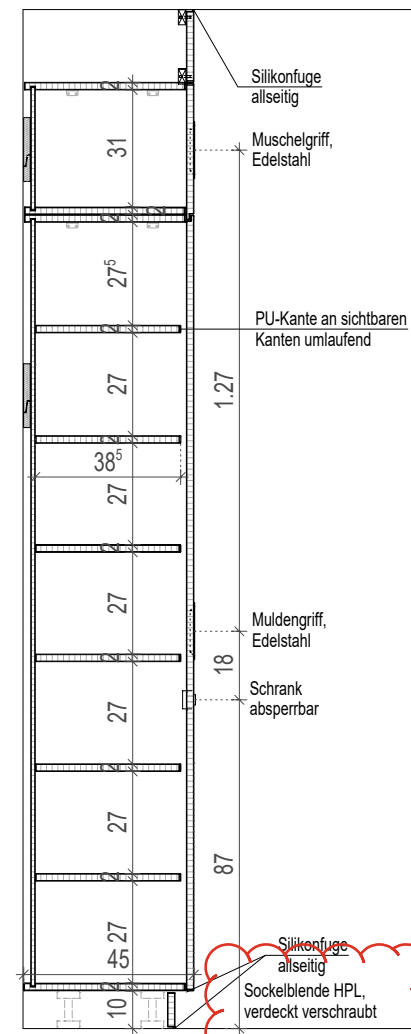


Lüftungslöcher entfallen



Blende nicht in allen Räumen notwendig

Wandverstärkung



Sockel verdeckt verschraubt

Einbauschränk:  
2 Stk. je Zimmer nach GR  
Fronten+Blende: HPL weiß  
Außenseite Korpen: HPL weiß  
Innenseite Korpen u. Fachböden: HPL weiß  
Sockel: HPL weiß

Möbelschlösser  
Griffmulde  
Fachböden fest eingebaut  
Tür Kofferfach außenaufliegend, 3 Bänder  
Tür Kleiderschrank außenaufliegend, 5-6 Bänder

Schränke **ohne** Blende:  
24 Stück

Schränke **mit** Blende:  
46 Stück

Legende Übersichtspläne Festeinbauten

● Patientenschrank

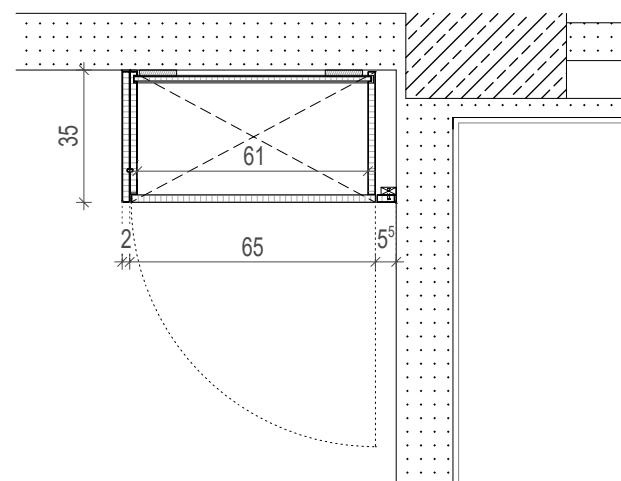
Gilt für Raum:  
**EG** E.3.026, E.3.027, E.3.028, E.3.032, E.3.033,  
E.3.034, E.3.067, E.3.068, E.3.072, E.3.073, E.3.074  
gesp.: E.3.026, E.3.027, E.3.028, E.3.032, E.3.033,  
E.3.034, E.3.067, E.3.068, E.3.072, E.3.073, E.3.074  
**1.OG** O1.3.026, O1.3.027, O1.3.028, O1.3.032, O1.3.033,  
O1.3.034, O1.3.066, O1.3.067, O1.3.068, O1.3.072, O1.3.073, O1.3.074  
gesp.: O1.3.026, O1.3.027, O1.3.028, O1.3.032, O1.3.033,  
O1.3.034, O1.3.066, O1.3.067, O1.3.068, O1.3.072, O1.3.073, O1.3.074  
**2.OG** O2.3.026, O2.3.027, O2.3.028, O2.3.032, O2.3.033,  
O2.3.034, O2.3.066, O2.3.067, O2.3.068, O2.3.072, O2.3.073, O2.3.074  
gesp.: O2.3.026, O2.3.027, O2.3.028, O2.3.032, O2.3.033,  
O2.3.034, O2.3.066, O2.3.067, O2.3.068, O2.3.072, O2.3.073, O2.3.074

KLINIKUM AM EUROPAKANAL  
GENERALAUSBAUPLANUNG BA1

M 1:20

Regeldetail D-804  
Patientenschrank



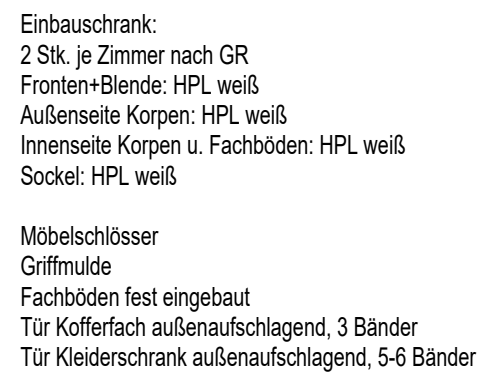
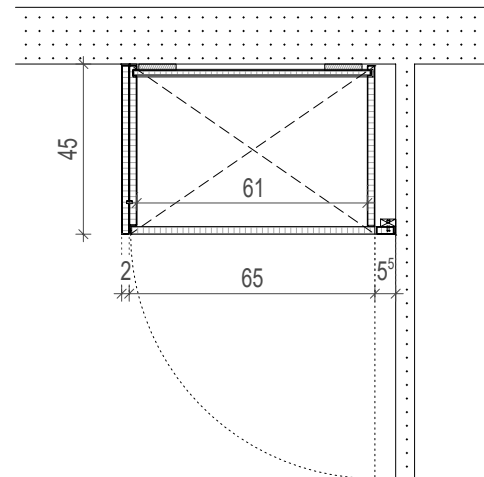


## Wandverstärkung



Möbelschlösser  
Griffmulde  
Fachböden fest eingebaut  
Tür Kofferfach außenaufschlagend, 3 Bänder  
Tür Kleiderschrank außenaufschlagend, 5-6 Bänder

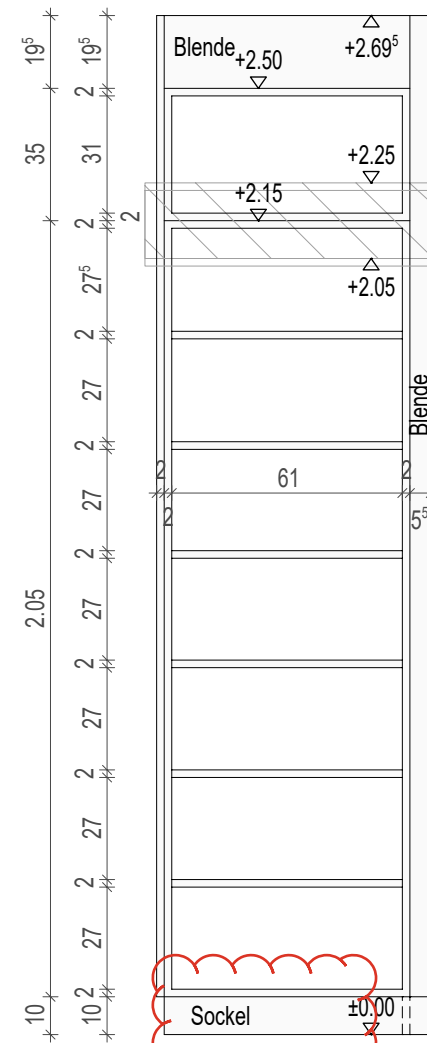
$$H/B = 297 / 420 \text{ (0.12m}^2\text{)}$$



Gilt für Raum:  
**EG**  
 E.3.031 gesp.: E.3.071  
**1.OG**  
 O1.3.031 gesp.: O1.3.071  
**2.OG**  
 O2.3.031 gesp.: O2.3.071

Regeldetail D-806  
Patientenschrank beh.

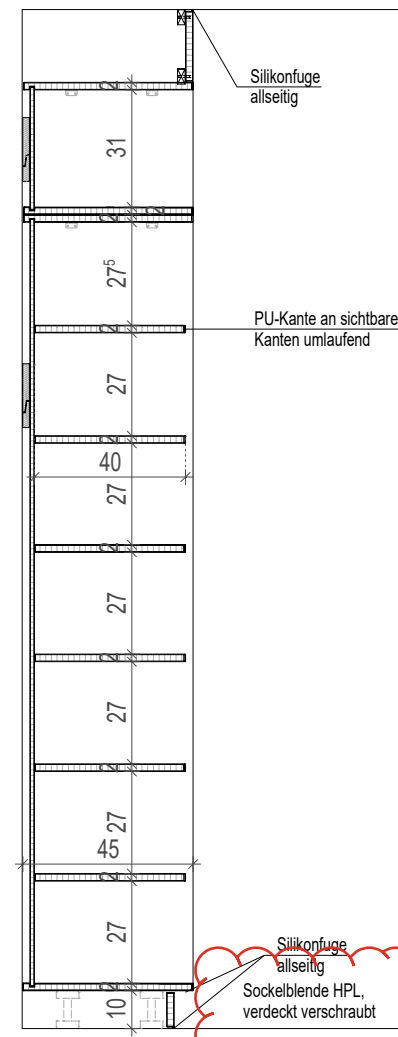
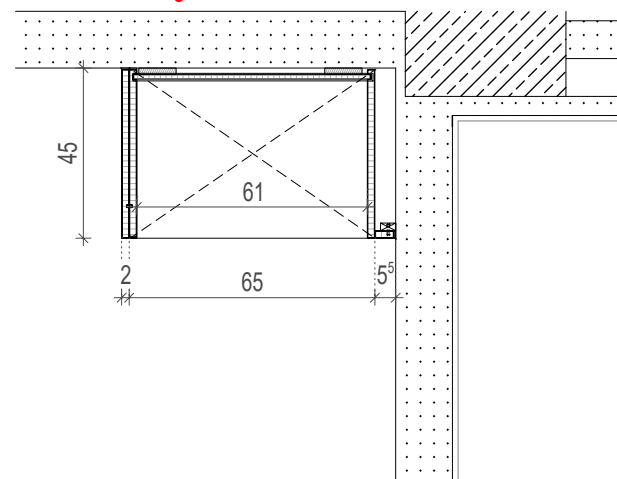




Blende nicht  
in allen Räumen notwendig

Wandverstärkung

Lüftungslöcher entfallen



Sockel verdeckt verschraubt

Einbauschränk:  
2 Stk. je Zimmer nach GR  
Fronten+Blende: HPL weiß  
Außenseite Korpen: HPL weiß  
Innenseite Korpen u. Fachböden: HPL weiß  
Sockel: HPL weiß

Fachböden fest eingebaut

Legende Übersichtspläne Festeinbauten

● Patientenschrank Iso

Schränke **ohne** Blende:  
4 Stück

Schränke **mit** Blende:  
14 Stück

Gilt für Raum:  
**EG** E.3.023, E.3.024, E.3.064  
gesp.: E.3.024, E.3.063, E.3.064  
**1.OG** O1.3.023, O1.3.024, O1.3.064  
gesp.: O1.3.024, O1.3.063, O1.3.064  
**2.OG** O2.3.023, O2.3.024, O2.3.064  
gesp.: O2.3.024, O2.3.063, O2.3.064

KLINIKUM AM EUROPAKANAL  
GENERALAUSBAUPLANUNG BA1

M 1:20

Regeldetail D-807  
Patientenschrank Iso

